

[NSX 電動シートレール加工 DIY キット] 取付説明書



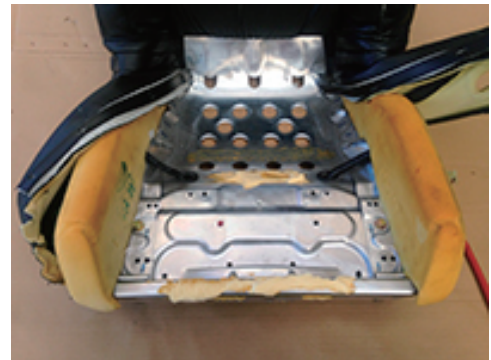
- ① 純正シートを車から取り外し分解します。
まずプラスドライバーでスイッチパネルを外します。



- ② 左右を結ぶワイヤー先端部をプライヤーで緩めて外します。



- ③ シートのクリップをクリップ外し等で外していきます。



- ④ カバーをめくり、シート本体に接着されているクッション材をカッターナイフ等で外して、写真のような状態にします。
このときに同時にハーネスも外しておいてください。



- ⑤ 写真の部分、金具をピンク色の線のあたりでグラインダー等を使って切断します。



- ⑥ 背もたれ部分を取り除くと写真のようになります。
シート底部を留めている4本のネジを緩めて、シートレール本体が分かれた状態にします。



- ⑦ 写真の赤い線で切断し、切断面を黒色の塗料で塗装します。



- ⑧ 付属の低頭ネジを前側のネジ穴に締めつけながら、写真のように組み付けます。

RFY レーシングファクトリーヤマモト

RFY
RACING FACTORY YAMAMOTO

〒669-1315 兵庫県三田市下井沢 370
TEL&FAX : 079-567-4030
WEB : www.rf-yamamoto.com/